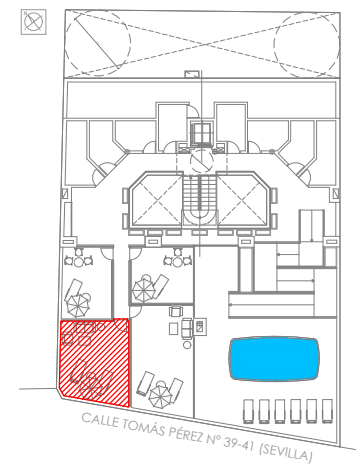


PLANTA TIPO



PLANTA CUBIERTA

**SUPERFICIES ÚTILES**

RECIBIDOR	3,3 m2
SALÓN-COMEDOR-COCINA	31,9 m2
DISTRIBUIDOR	7,7 m2
DORMITORIO PRINCIPAL	11,8 m2
DORMITORIO 2	8,5 m2
DORMITORIO 3	13,8 m2
BAÑO 1	4,1 m2
BAÑO 2	3,7 m2
TERRAZA DESCUBIERTA	23,9 m2
<b>SUPERFICIE ÚTIL</b>	<b>108,7 m2</b>

**SUPERFICIES CONSTRUIDAS**

VIVIENDA CON Z.Z.CC.	118,9 m2
TERRAZA DESCUBIERTA	26,7 m2
<b>SUP.CONST. + Z.Z.CC.</b>	<b>145,6 m2</b>

plano\_nº

**06**

**VIVIENDA C. PLANTA 1ª. TERRAZA 2 - PLANTA DE CUBIERTA.**

ANTEPROYECTO DE 11 VIVIENDAS EN ALTURA, TRASTEROS Y PLAZAS DE GARAJE – CALLE TOMÁS PÉREZ Nº 39-41. SEVILLA.

PROMUEVE:

COMERCIALIZA:

ARQUITECTOS: BERZEUS ARQUITECTURA S.L.P.

\* Este documento tiene carácter de información comercial, y está sujeto a modificaciones por necesidades de obra, de obtención de licencia o las que estime en su momento la Dirección Facultativa, no siendo en consecuencia vinculante desde el punto de vista contractual y tomando las superficies como aproximadas.

