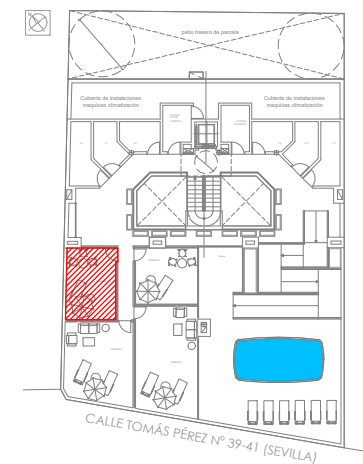


PLANTA TIPO



PLANTA CUBIERTA

SUPERFICIES ÚTILES

SALÓN-COMEDOR-COCINA	32,0 m2
DISTRIBUIDOR	1,4 m2
DORMITORIO PRINCIPAL	11,5 m2
DORMITORIO 2	10,5 m2
BAÑO 1	3,7 m2
BAÑO 2	3,4 m2
TENDEDERO	1,2 m2
TERRAZA DESCUBIERTA	15,5 m2
SUPERFICIE ÚTIL	79,2 m2

SUPERFICIES CONSTRUIDAS

VIVIENDA CON ZZ.CC.	86,2 m2
TERRAZA DESCUBIERTA	18,0 m2
SUP.CONST. + ZZCC.	104,2 m2

plano_nº
07

VIVIENDA D. PLANTA 1ª. TERRAZA 1 - PLANTA DE CUBIERTA.

ANTEPROYECTO DE 11 VIVIENDAS EN ALTURA, TRASTEROS Y PLAZAS DE GARAJE – CALLE TOMÁS PÉREZ Nº 39-41. SEVILLA.

PROMUEVE:

COMERCIALIZA:

ARQUITECTOS: BERZEUS ARQUITECTURA S.L.P.

* Este documento tiene carácter de información comercial, y está sujeto a modificaciones por necesidades de obra, de obtención de licencia o las que estime en su momento la Dirección Facultativa, no siendo en consecuencia vinculante desde el punto de vista contractual y tomando las superficies como aproximadas.

