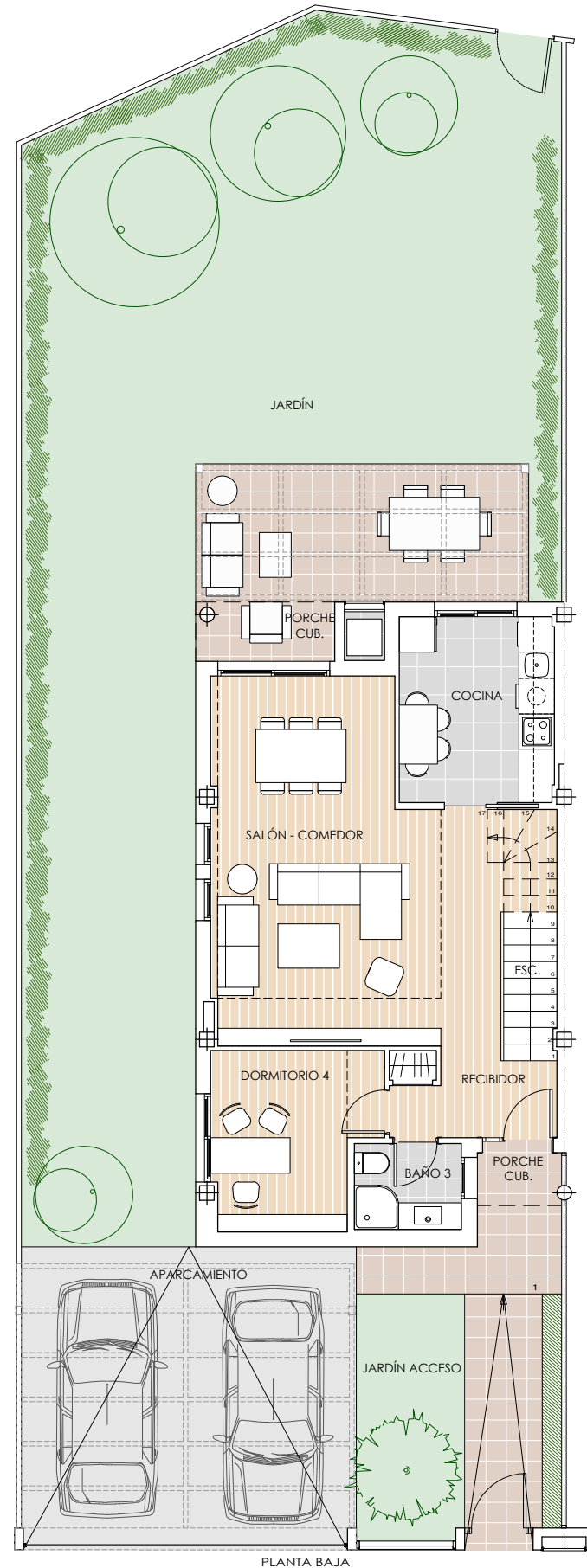
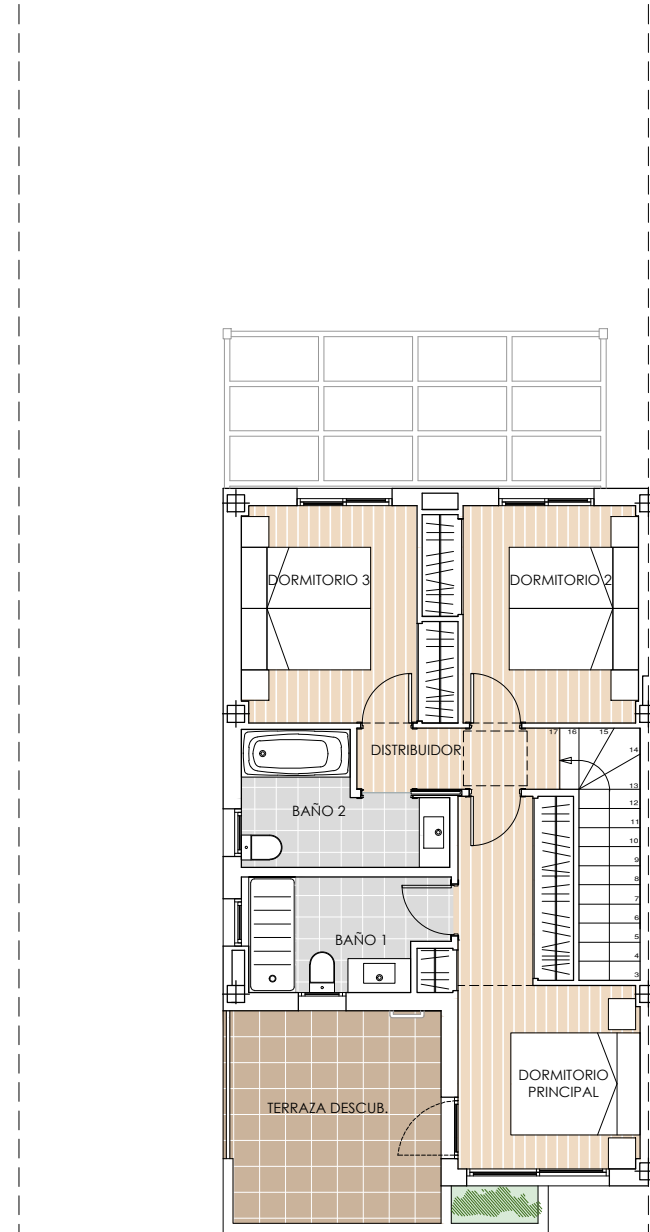




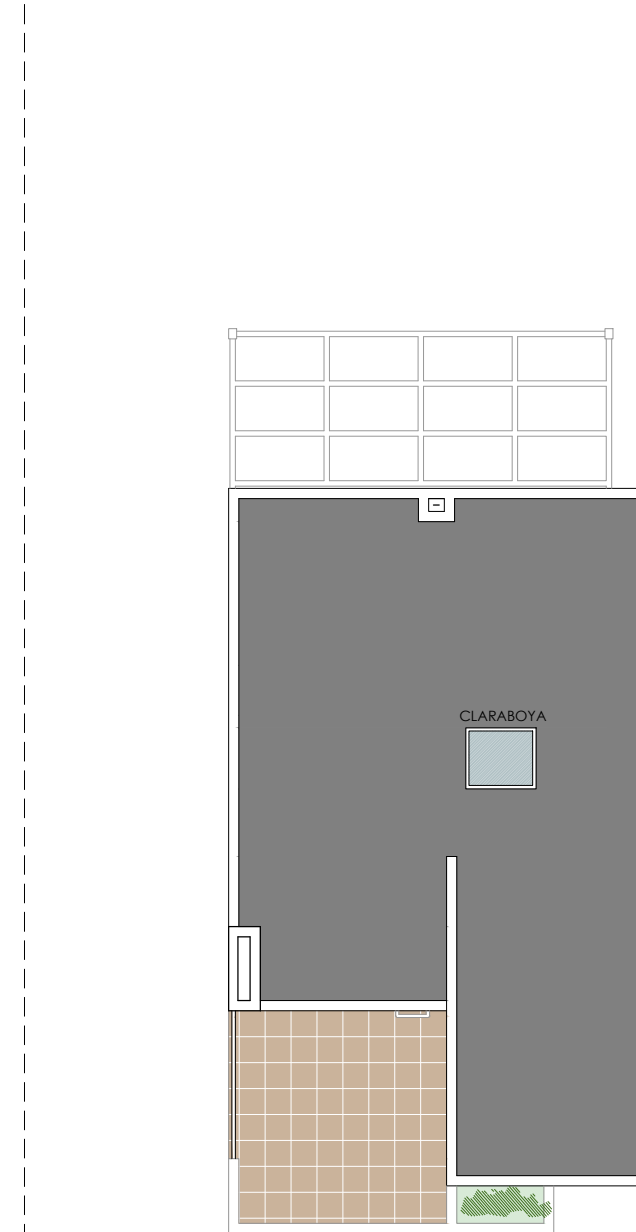
RESIDENCIAL PARQUE BÉTERA



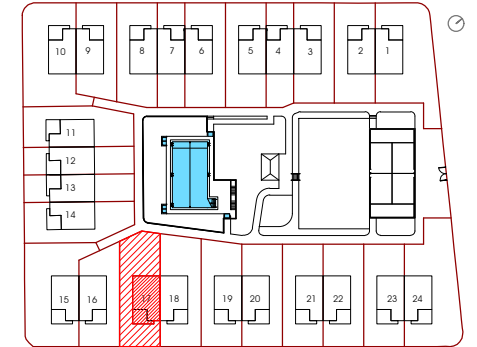
PLANTA BAJA



PLANTA PRIMERA



PLANTA CUBIERTA



SUPERFICIES ÚTILES

PLANTA BAJA	
RECIBIDOR	3,8 m ²
COCINA	8,3 m ²
SALÓN-COMEDOR	27,0 m ²
BAÑO 3	2,7 m ²
DORMITORIO 4	8,0 m ²
ESCALERA	4,1 m ²
PORCHE DELANTERO	1,3 m ²
PORCHE TRASERO	2,4 m ²

SUPERFICIE ÚTIL 57,5 m²

PLANTA PRIMERA	
DISTRIBUIDOR	2,7 m ²
BAÑO 1	4,7 m ²
BAÑO 2	4,7 m ²
DORMITORIO PRINCIPAL	12,2 m ²
DORMITORIO 2	9,1 m ²
DORMITORIO 3	9,1 m ²
TERRAZA DESCUBIERTA	9,6 m ²

SUPERFICIE ÚTIL 52,2 m²

TOTAL SUP.ÚTIL 109,7 m²

SUPERFICIES EXTERIORES	
APARCAMIENTO	28,6 m ²
JARDÍN ACCESO DELANTERO	18,5 m ²
JARDÍN TRASERO	117,7 m ²

TOTAL S. EXTERIORES 164,8 m²

SUPERFICIES CONSTRUIDAS	
CUBIERTAS CERRADAS	
PLANTA BAJA	63,70 m ²
PLANTA PRIMERA	52,22 m ²

TOTAL CUBIERTAS CERRADAS 115,92 m²

CUBIERTAS ABIERTAS	
PL. BAJA PORCHES	3,70 m ²

TOTAL CUBIERTAS ABIERTAS 3,70 m²

DESCUBIERTAS	
PL. PRIMERA TERRAZA	11,58 m ²

TOTAL DESCUBIERTAS 11,58 m²

TOTAL SUP.CONST. 131,20 m²

SUPERFICIE DE PARCELA	
TOTAL SUP. PARCELA	235,67 m ²

plano nº
17

VIVIENDA Nº 17

ANTEPROYECTO DE 24 VIVIENDAS UNIFAMILIARES ADOSADAS – PARCELA R-17, BÉTERA, VALENCIA - ABRIL 2.020

PROMUEVE: SECTOR BÉTERA S.L.

COMERCIALIZA: ROAN S.A.

ARQUITECTOS: BERZEUS ARQUITECTURA S.L.P.

* Este documento tiene carácter de información comercial, y está sujeto a modificaciones por necesidades de obra, de obtención de licencia o las que estime en su momento la Dirección Facultativa, no siendo en consecuencia vinculante desde el punto de vista contractual y tomando las superficies como aproximadas.

