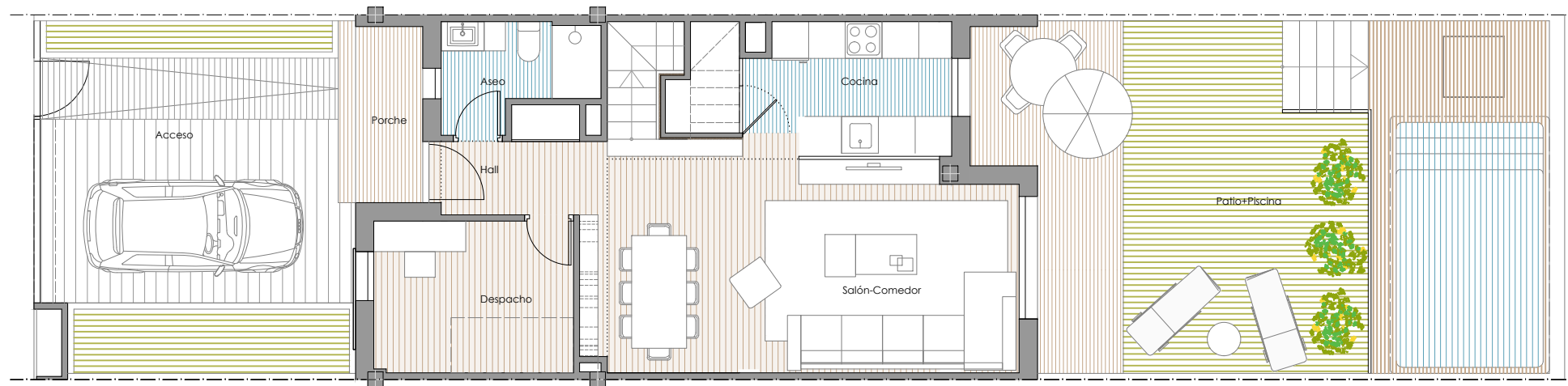
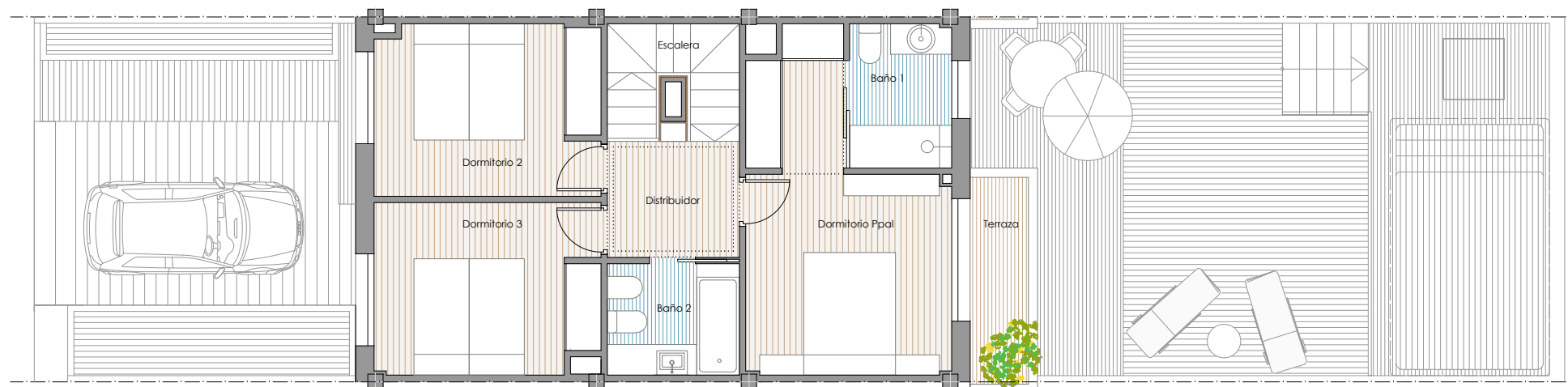


Situación



Tipo 01.1. Parcelas 6-10-14
Planta Baja



Tipo 01.1. Parcelas 6-10-14
Planta Primera

TIPO 01.1 parcelas 14-10-6

PLANTA BAJA

VIVIENDA	SUP.UTIL
Cocina	6,89 m ²
Escalera	3,89 m ²
Hall	3,58 m ²
Salón + Comedor	25,41 m ²
Baño 03	3,94 m ²
Dormitorio 03	8,15 m ²
Cuarto Instalaciones	1,81 m ²

MUROS Y TABIQUES -----

TOTAL SUP. INTERIOR P. BAJA 53,67 m²

Porche	3,16 m ²
Patio + Piscina	50,66 m ²
Superficie Aparcamiento	15,07 m ²

PLANTA PRIMERA

Distribuidor	4,10 m ²
Dormitorio Principal	14,60 m ²
Dormitorio 01	10,33 m ²
Dormitorio 02	10,23 m ²
Baño Principal	4,01 m ²
Baño general	4,00 m ²

MUROS Y TABIQUES -----

TOTAL SUP. INTERIOR P.PRIMERA 47,27 m²

Terraza	3,21 m ²
---------	---------------------

TOTAL UTIL INTERIOR 100,94 m²

TOTAL SUP. VIV 01.1 EXTERIOR 72,10 m²

TOTAL CONSTRUIDA INTERIOR 116,36 m²

E:1/100

EL Balcón
DE VILLALBILLA

PROYECTO DE 9 VIVIENDAS UNIFAMILIARES EN EL P.P "MIRADOR DE VILLALBILLA" C/ Hoces del Río Dulce nº 2 al 18. VILLALBILLA, MADRID.

julio, 2022

NOTA: Los datos aquí contenidos están sujetos a posibles modificaciones consecuencia de exigencias comerciales, jurídicas o técnicas. La marca y modelo concretos de cada producto se hacen constar a efectos orientativos, por lo que los productos mencionados podrán ser sustituidos por otros de calidad equivalente de concurrir exigencias comerciales (incluidas de distribución de productos), jurídicas o técnicas que así lo aconsejen.

7/15/2022