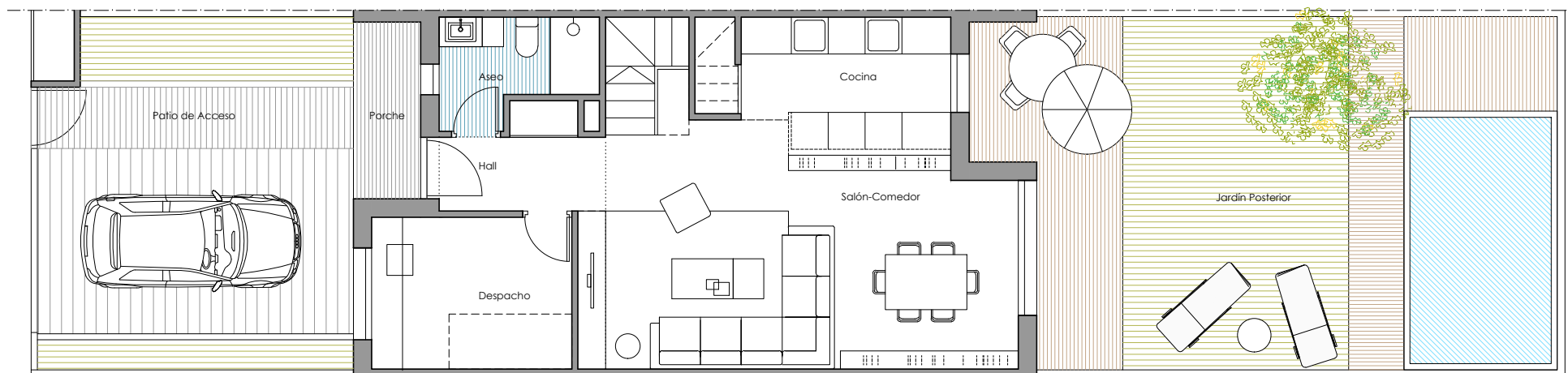
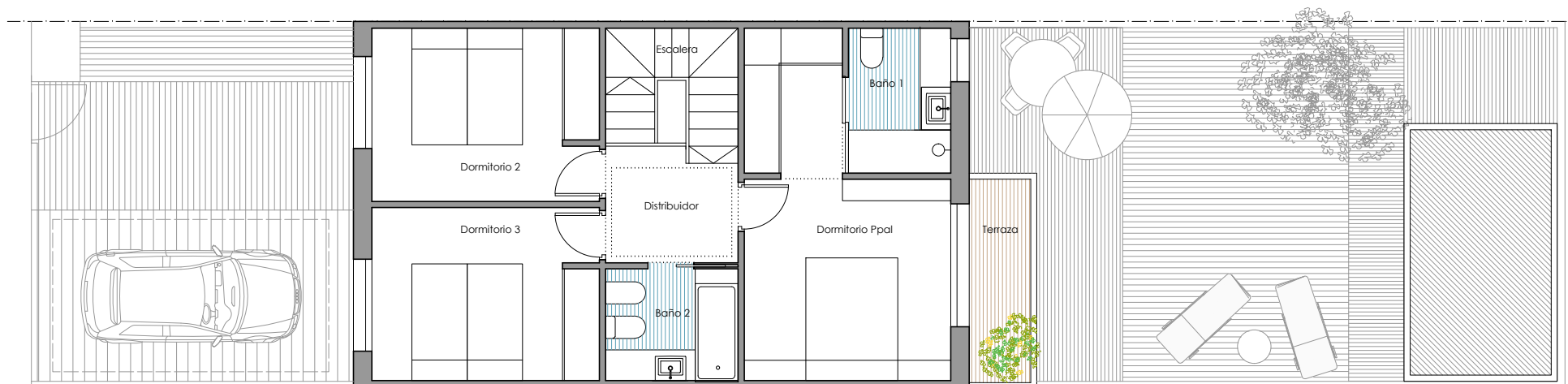


Situación



Planta Baja.



Planta Primera

**SUPERFICIES VIVIENDA.**

**ÚTIL INTERIOR PLANTA BAJA**

|                    |                      |
|--------------------|----------------------|
| Hall               | 4.12 m <sup>2</sup>  |
| Cocina             | 6.96 m <sup>2</sup>  |
| Salón-Comedor      | 26.11 m <sup>2</sup> |
| Despacho           | 8.16 m <sup>2</sup>  |
| Aseo               | 4.00 m <sup>2</sup>  |
| Escalera           | 2.48 m <sup>2</sup>  |
| Cto. Instalaciones | 1.10 m <sup>2</sup>  |

**ÚTIL INTERIOR P.PRIMERA**

|                      |                      |
|----------------------|----------------------|
| Dormitorio Principal | 15.00 m <sup>2</sup> |
| Dormitorio 2         | 10.48 m <sup>2</sup> |
| Dormitorio 3         | 10.48 m <sup>2</sup> |
| Baño 1               | 3.94 m <sup>2</sup>  |
| Baño 2               | 4.00 m <sup>2</sup>  |
| Escalera             | 3.83 m <sup>2</sup>  |
| Distribuidor         | 3.93 m <sup>2</sup>  |

TOTAL ÚTIL INTERIOR 104.59 m<sup>2</sup>

TOTAL CONST. INTERIOR (sin terraza) 119,35 m<sup>2</sup>

Terraza 3.31 m<sup>2</sup>

Porche 3.17 m<sup>2</sup>

Patio de Acceso 28.85 m<sup>2</sup>

Jardín Posterior 51.36 m<sup>2</sup>

TOTAL ÚTIL EXTERIOR 86.69 m<sup>2</sup>

E:1/100



ANTEPROYECTO DE 18 VIVIENDAS UNIFAMILIARES EN EL P.P "MIRADOR DE VILLALBILLA" C/ Oyambre nº 5 al 21 y C/ Hoces del Río Dulce nº 2 al 18. VILLALBILLA, MADRID.

noviembre, 2020

NOTA: Los datos aquí contenidos están sujetos a posibles modificaciones consecuencia de exigencias comerciales, jurídicas o técnicas. La marca y modelo concretos de cada producto se hacen constar a efectos orientativos, por lo que los productos mencionados podrán ser sustituidos por otros de calidad equivalente de concurrir exigencias comerciales (incluidas de distribución de productos), jurídicas o técnicas que así lo aconsejen.