

Las Dalias

Residencial

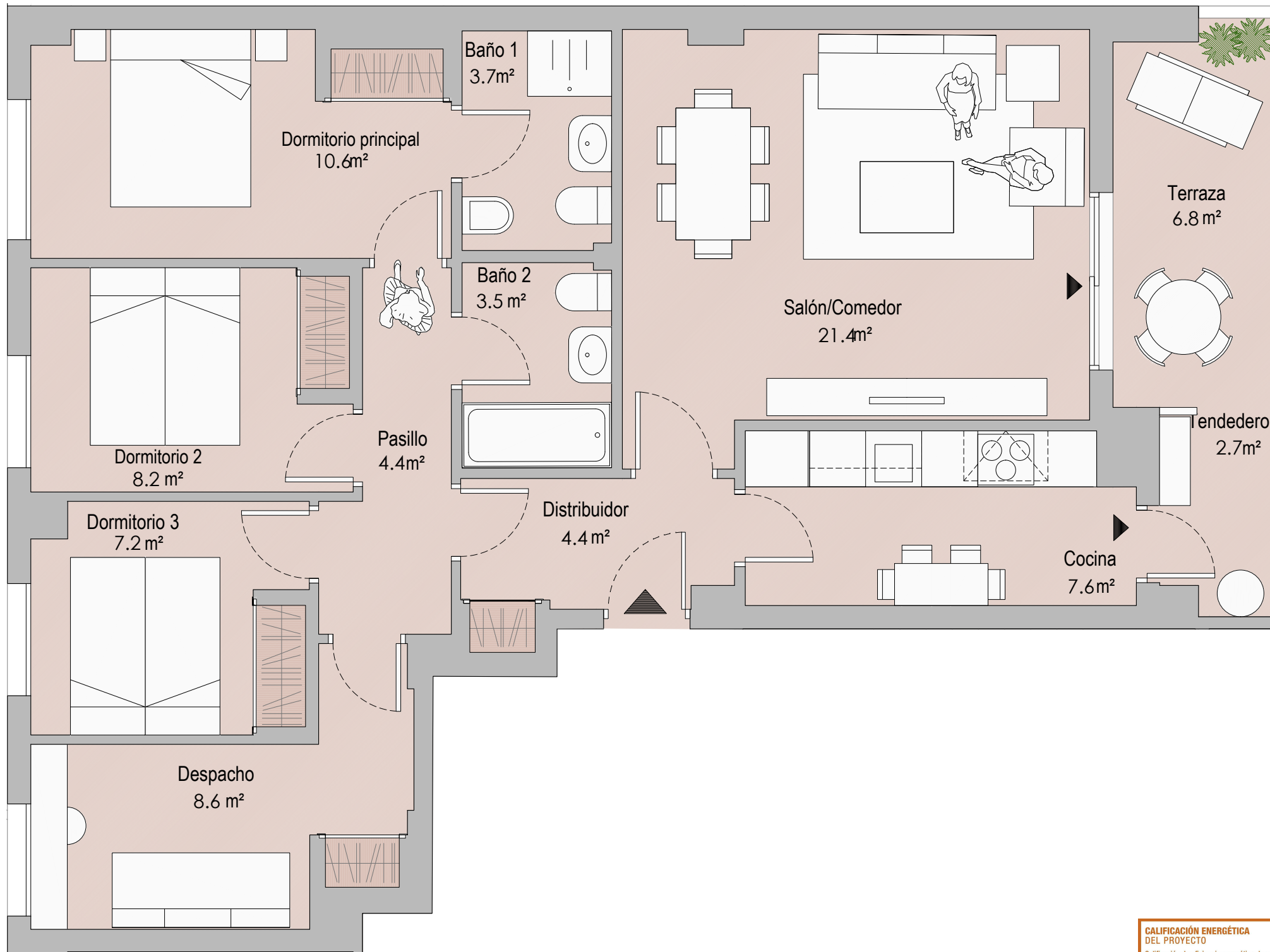
C/ PAPA JUAN PABLO II. PARCELA E. ÁGUILAS



VIVIENDA VT-9

PLANTA TIPO ESCALERA 1- LETRA A

SUPERFICIES APROXIMADAS	m ²
SUPERFICIE ÚTIL TOTAL	89.1
SUPERFICIE CONSTRUIDA CON ZONAS COMUNES	121.4



ESCALA GRÁFICA

