

Las Dalias

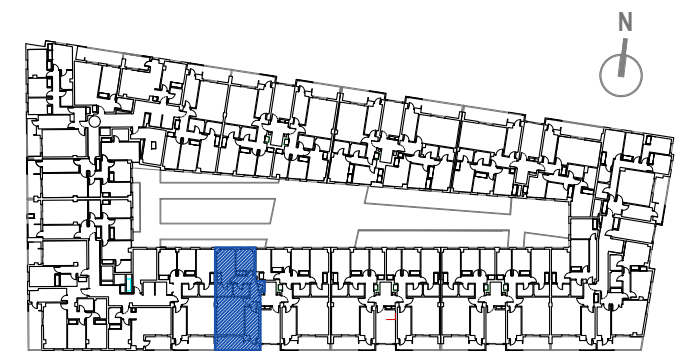
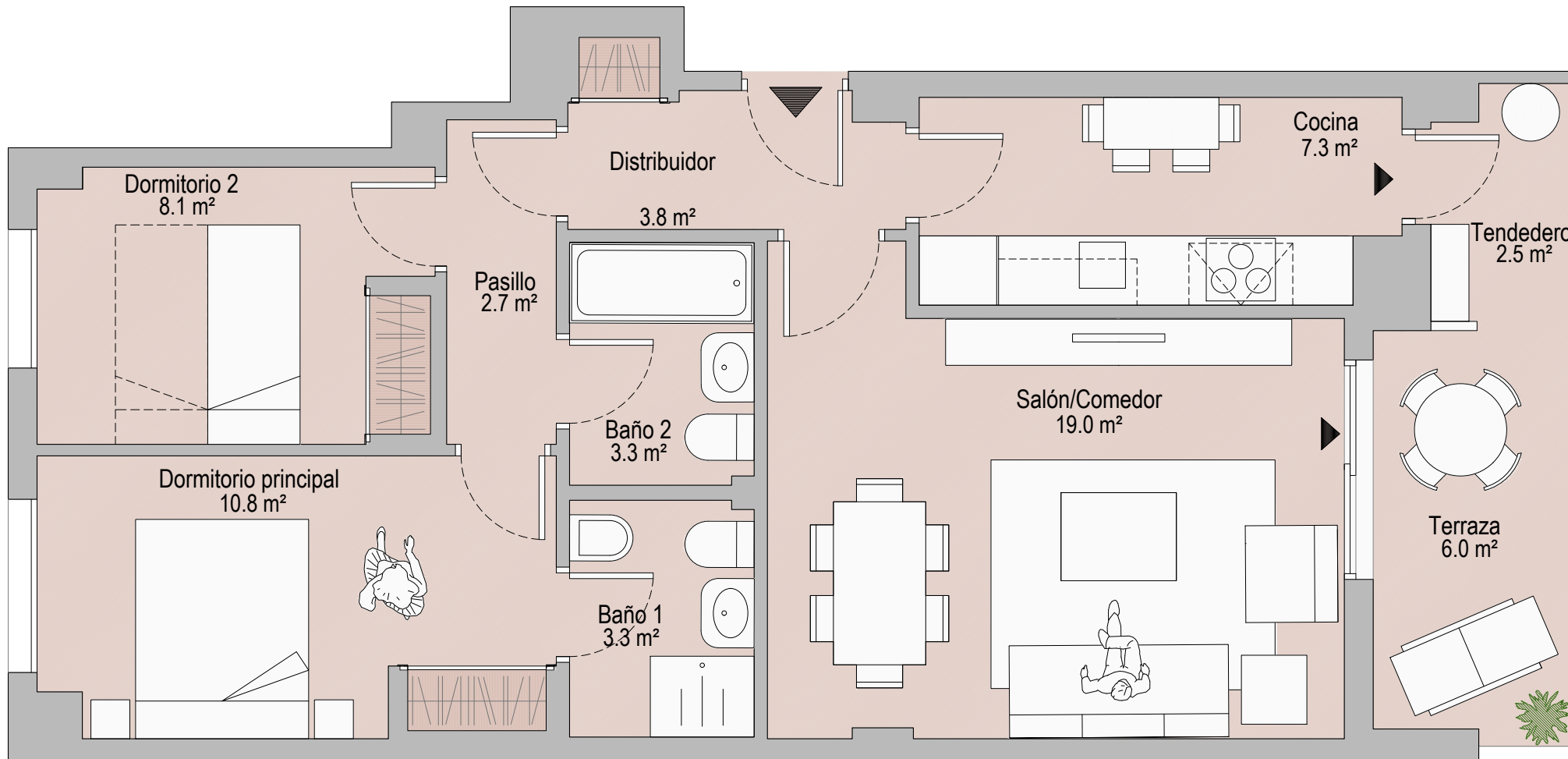
Residencial

C/ PAPA JUAN PABLO II. PARCELA E. ÁGUILAS



VIVIENDA VT-10 PLANTA TIPO PORTAL 1- LETRA B

SUPERFICIES APROXIMADAS	m ²
SUPERFICIE ÚTIL TOTAL	66.8
SUPERFICIE CONSTRUIDA CON ZONAS COMUNES	91.8



ESCALA GRÁFICA

