

# Las Dalias

## Residencial

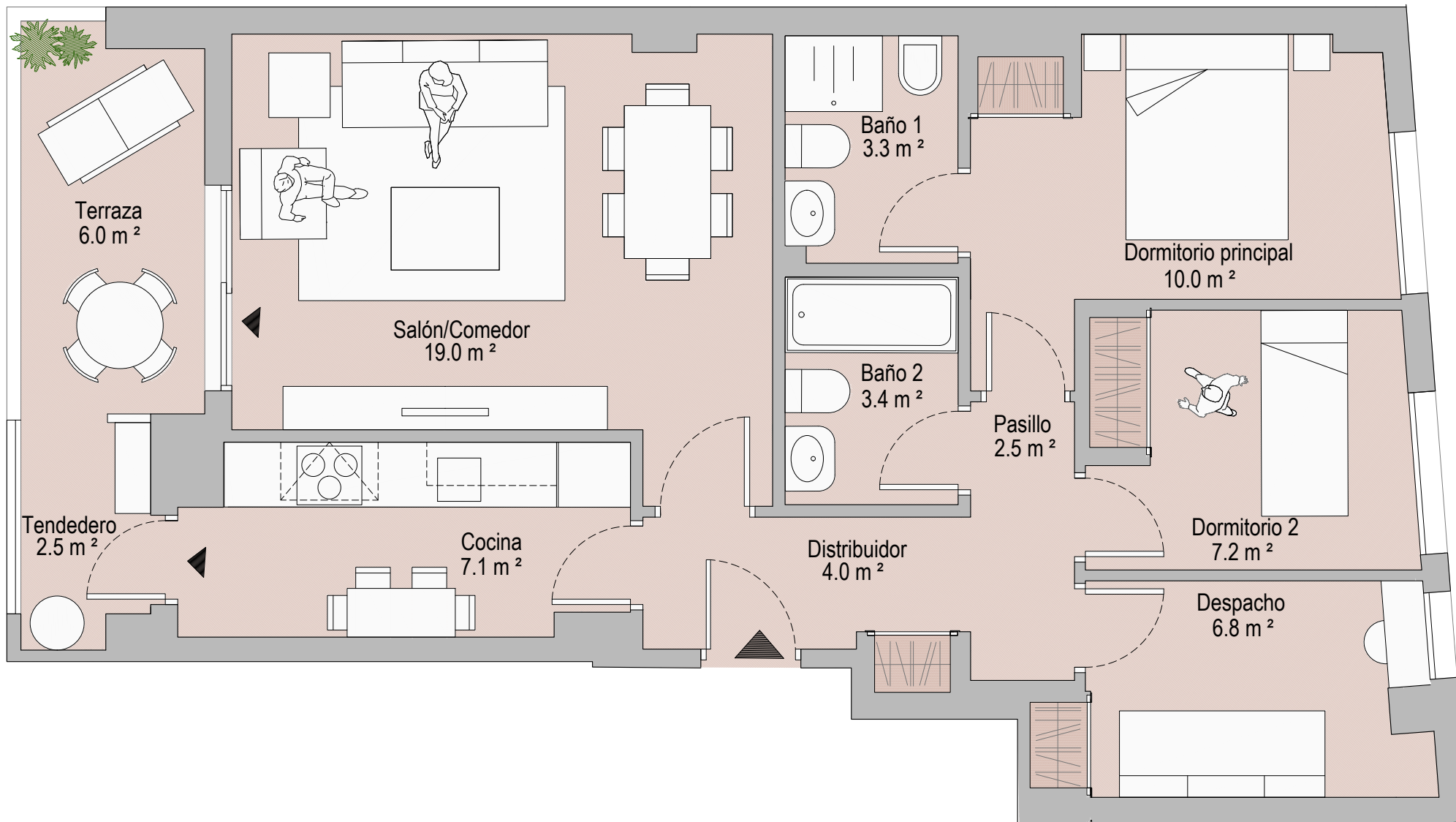
C/ PAPA JUAN PABLO II. PARCELA E. ÁGUILAS



### VIVIENDA VT-21

#### PLANTA TIPO PORTAL 4- LETRA A

SUPERFICIES APROXIMADAS	m <sup>2</sup>
SUPERFICIE ÚTIL TOTAL	71.8
SUPERFICIE CONSTRUIDA CON ZONAS COMUNES	98.6



ESCALA GRÁFICA



NOTA: Este documento tiene carácter de información comercial, sujeto a modificaciones por necesidades de obra, de obtención de licencia o aquellas que pueda estimar en su momento la dirección facultativa, no siendo en consecuencia vinculante desde el punto de vista contractual