

# Las Dalias

## Residencial

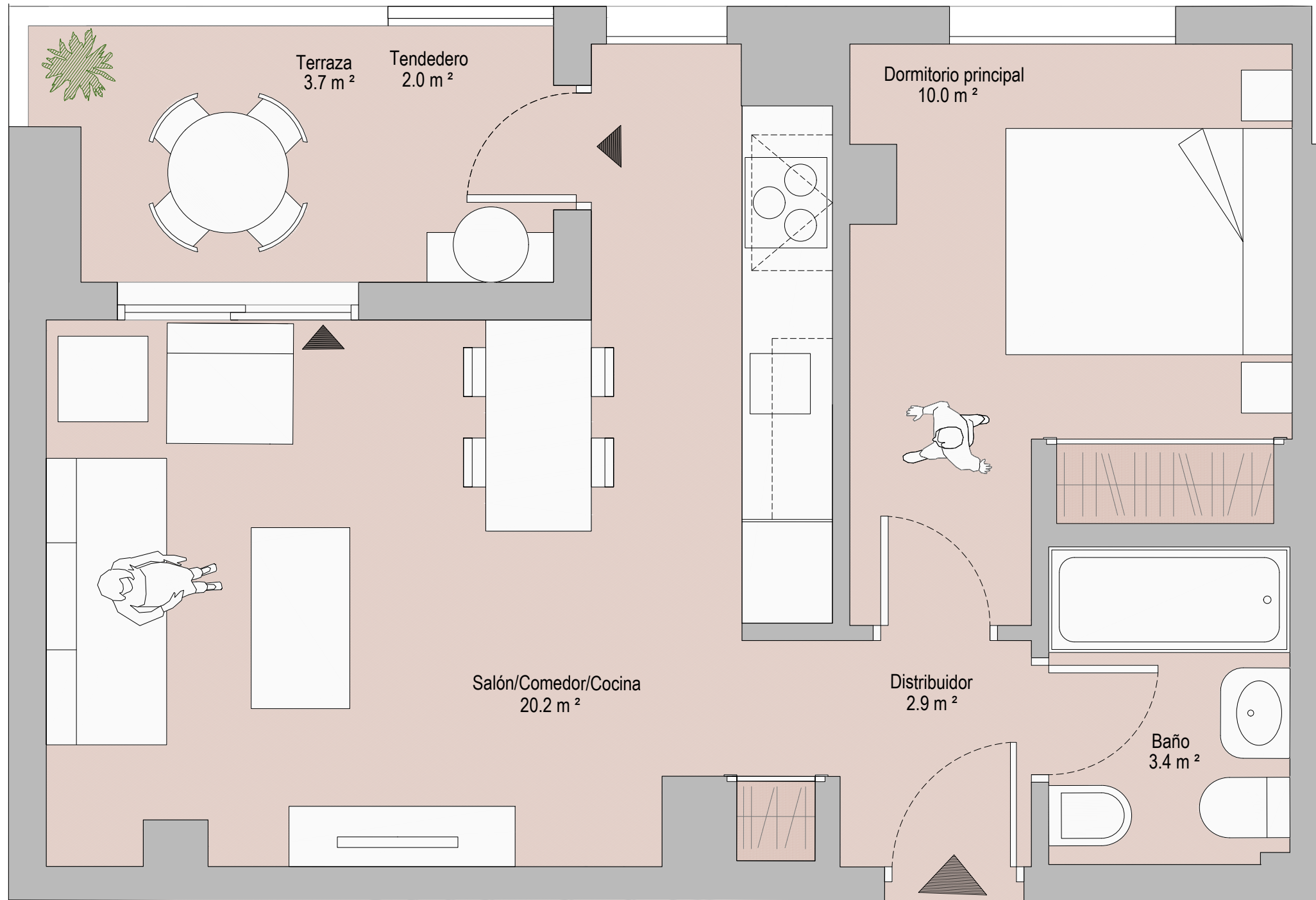
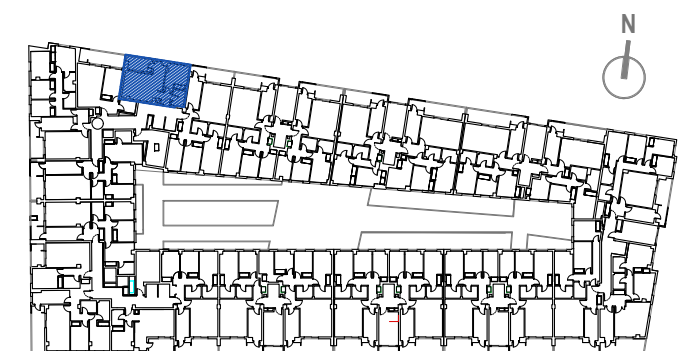
C/ PAPA JUAN PABLO II. PARCELA E. ÁGUILAS



### VIVIENDA VT-17

#### PLANTA TIPO PORTAL 3- LETRA B

SUPERFICIES APROXIMADAS	m <sup>2</sup>
SUPERFICIE ÚTIL TOTAL	42.2
SUPERFICIE CONSTRUIDA CON ZONAS COMUNES	58.0



ESCALA GRÁFICA



NOTA: Este documento tiene carácter de información comercial, sujeto a modificaciones por necesidades de obra, de obtención de licencia o aquellas que pueda estimar en su momento la dirección facultativa, no siendo en consecuencia vinculante desde el punto de vista contractual